

### 三轴冲击振动智能探头



#### 产品特点

- 三轴加速度计
- 直流至250Hz有效带宽
- 低噪声
- 紧凑而坚固的设计
- 防护等级IP67

#### 可适用领域

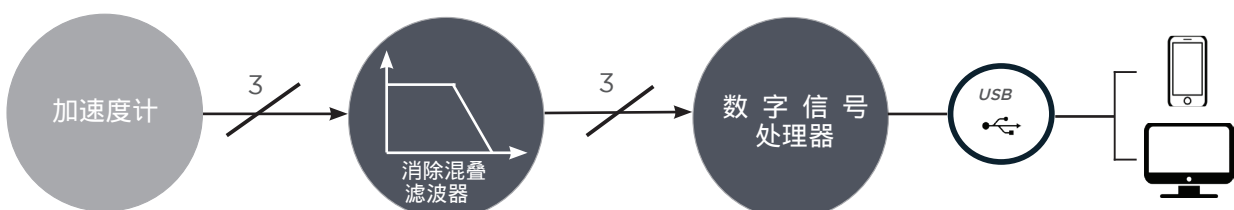
- 恶劣环境中的快速振动监测与诊断
- 实时振动分析
- 实时频率和时间分析
- 振动诊断
- 振动模态分析
- 机床-汽车-航空
- 结构分析与健康监测

#### 产品优势

RECOVIB Feel被设计用于进行即时振动分析。它通过USB接口与Android设备或平板电脑连接。所提供的应用程序支持在时域和频域内对图表上实时振动数据进行流处理。同时，RECOVIB Feel自动记录并存储振动数据。用户可以在智能手机或电脑中用数据查看器重新播放，进一步详细分析在时域和频域中记录的振动。

有多种信号处理选项：高通、低通和带通滤波器、积分器滤波器（速度模式）和双积分器滤波器（位移模式）。在频域中，提供了几种基于FFT的计算方法：振幅谱峰和均方根、功率谱、功率谱密度和振幅谱密度。

#### BLOCK DIAGRAM



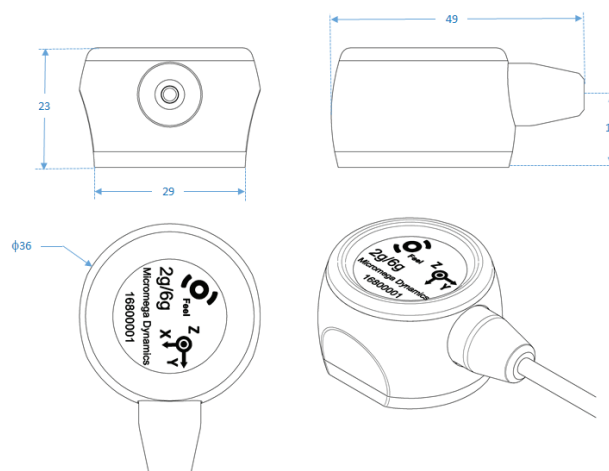
## 认证资质

	标准体系	标准参考	限制等级
电磁兼容	Radiated Emission	EN 55016-2-3/CISPR 16-2-3	EN/IEC 61000-6-3 30MHz-1GHz
	Electrostatic discharge immunity	EN/IEC 61000-4-2	4kV by contact 2,4 & 8kV in air Criterion B
	Magnetic Field Immunity	EN/IEC 61000-4-8	30 A/m 50 & 60 Hz Criterion A
	Radiated, radio-frequency, electromagnetic field immunity	EN/IEC 61000-4-3	80 MHz - 1GHz 10V/m 1.4-2.0 GHz 3 V/m 2.0-2,7GHz 1V/m AM 80% 1kHz Criterion A
防尘防水等级	Degree of Protection provided by enclosures (IP code)	IEC60529	IP67

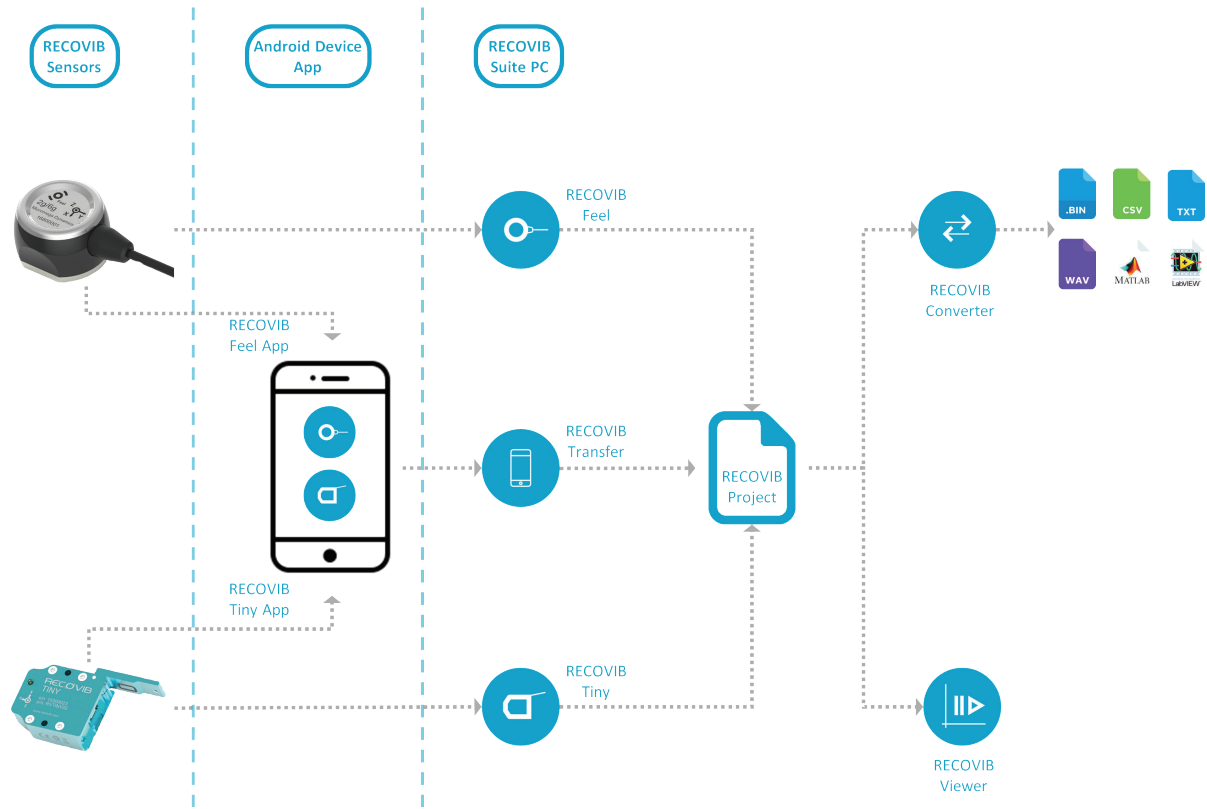
## 技术参数

测量性能	型号	±2g or ±6g	±15g
	频率下限	0 Hz (DC)	
	通带频率x、y、z轴 (-3db)	250 Hz	
	输出单位	m/s <sup>2</sup> - g	
	流传速率 (每个通道)	1024 samples per second	
	非线性	±0,5 % F.S.	±0,3 % F.S.
	残余噪声密度	30µg/√Hz	300µg/√Hz
	残余噪声 (250Hz带宽)	475 µg	4.75 mg
	横向灵敏度	± 2%	
	传感器技术	MEMS	
工作环境	工作温度范围	-10 .. 50°C	
	灵敏度温度系数	±0.01 %/°C	±0.01 %/°C
	零点温度漂移	±0.4 mg/°C	±1 mg/°C
	防护等级	IP67	
基本信息	尺寸	46.8 x 30 x 23 mm	
	重量	45.3 g	
	外壳材料	铝	
功率消耗	平均功耗 (闲置)	39.15 mW	
	平均功耗 (流式)	57.35 mW	
软件	输出格式	二进制	

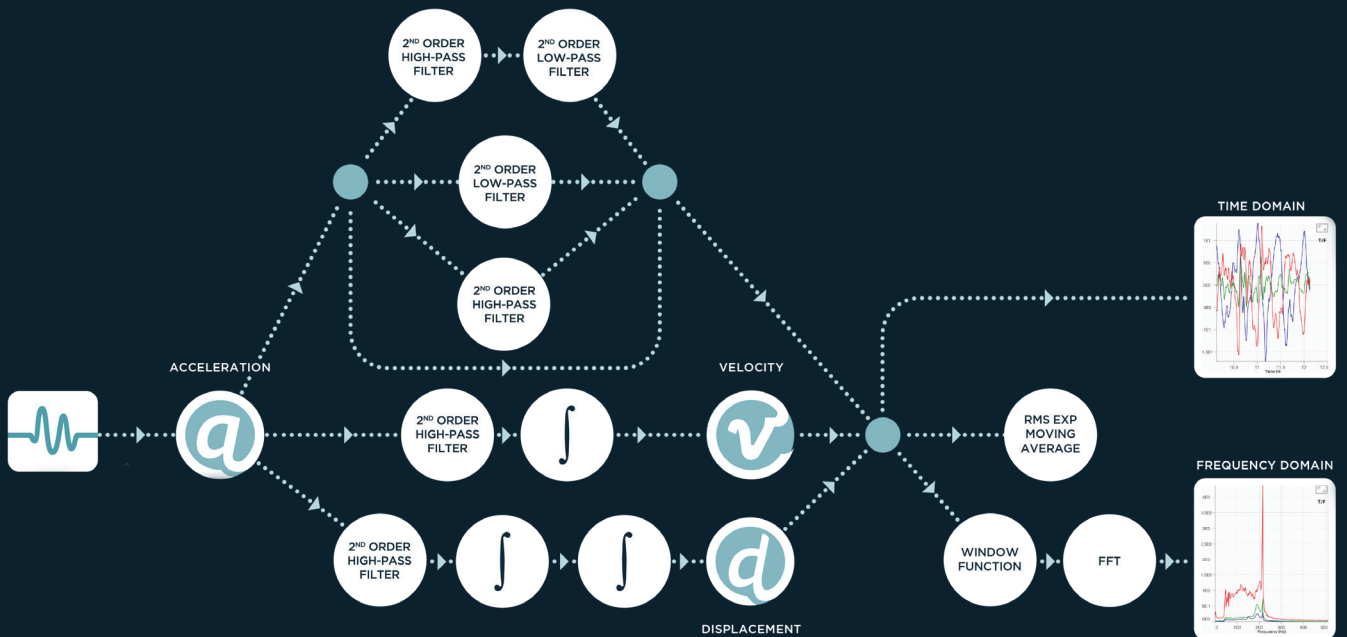
## 几何尺寸



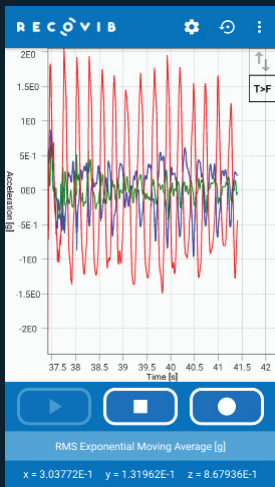
# RECOVIB 配套软件



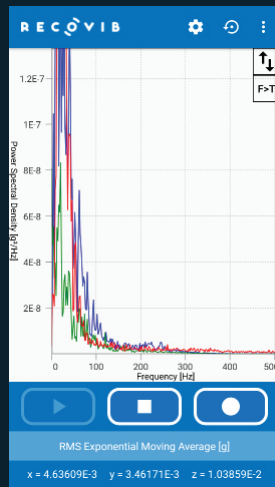
## 安卓APP和RECOVIB查看器在RECOVIB Feel 传感器应用中信号处理示意图



# RECOVIB Feel 安卓 App.



Streaming mode



Analysis mode

## RECOVIB Feel 配套计算机软件

借助Recovib套件软件，可以实时传输、记录和分析振动数据。 软件包括4个工具：



### RECOVIB Feel

- 传送实时振动数据流
- 记录实时振动数据



### RECOVIB Transfer

- 将数据从您的安卓设备传输到您的计算机



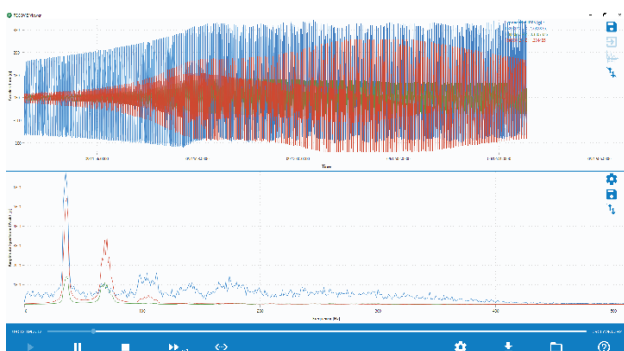
### RECOVIB Converter

- 将RECOVIB测量结果转换为您选择的格式（以下六种格式可选）

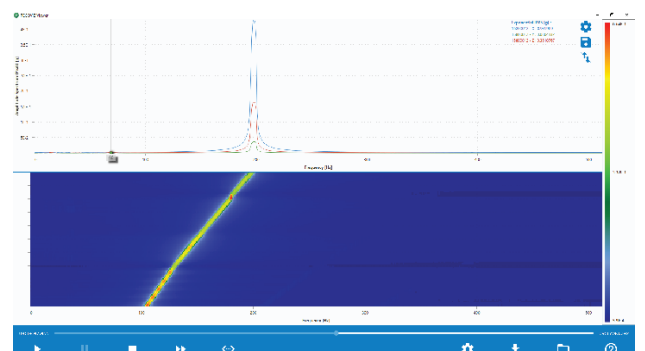


### RECOVIB Viewer

- 分析软件
- 在时域和频域中重放及分析从RECOVIB项目中获取的数据



数据分析



谱图特征

Recovib\_FEEL\_EN-Rev1p0

## 系统要求

### 安卓系统

最低配置	推荐配置
最低SDK版本：Android 4.4 (Kitkat) - API Level 19	推荐SDK版本：Android 7.0 (Nougat) - API Level 24
内存：2GB	内存：4GB或更高
USB OTG - USB Host	USB OTG - USB Host

### WINDOWS

最低配置	推荐配置
Windows 7	Windows 10
64位操作系统，基于x64的处理器	64位操作系统，基于x64的处理器
内存：2GB	内存：4GB（大型项目8GB以上）
	兼容Directx10的GPU

## 其他参考

### 传感器

<b>RECOVIB-FEEL 2G/6G</b>	三轴传感器，量程范围 ± 2g或 ± 6g（软件可选）
<b>RECOVIB-FEEL 15G</b>	三轴传感器，量程范围 ± 15g（固定）
每个传感器都配有一个磁铁和两个USB适配器。统一放在一个特别设计的微型手提箱里。	

### 配件

<b>FEEL-SUITCASE-1</b>	RECOVIB Feel 传感器专用手提箱
每个手提箱包括一把带软件的USB钥匙、一把螺丝刀，设计用于存储一个传感器（包括磁铁和两个USB适配器）。	

### 安卓 APP.

<b>RECOVIB Feel</b>
可通过谷歌Play商店免费下载到您的Android设备上。

## COMPUTER SOFTWARE

<b>RECOVIB 配套软件</b>
<ul style="list-style-type: none"><li>• 免费提供，装在手提箱里</li><li>• 可通过我们的网站下载</li><li>• 自动更新</li></ul>